



URZĄD MIEJSKI W WAŁBRZYCHU



BADANIE JAKOŚCI ŻYCIA MIESZKAŃCÓW WAŁBRZYCHA

01.01.2020-26.02.2021



Przeprowadzenie badania poziomu jakości życia mieszkańców Wałbrzycha

Kierownik zadania – Beata Karzyńska

Nazwa ankiety w systemie internetowym:

Ankieta **Jakość Życia**

Ilość ankiet w systemie internetowym na dzień wykonania
zbiorczego raportu wyniosła: **360 szt.**



PYTANIA ANKIETOWE

1. W jakim stopniu jest Pan(i) zadowolony(a) ogólnie z całego swojego życia?

2. Na ile jest Pan(i) zadowolony(a):

- ze swoich dzieci?
- z własnego małżeństwa?
- z miejsca zamieszkania?
- ze swojego stanu zdrowia?
- z własnego mieszkania/domu?
- z własnej pracy zawodowej?
- z własnej pozycji społecznej?
- ze swoich warunków życia?
- ze swoich perspektyw na przyszłość?
- z własnych dochodów?
- z własnego poczucia bezpieczeństwa?

3. Jak Pan(i) ogólnie ocenia Wałbrzych, jako miejsce do życia?

4. Jakie Pana(i) zdaniem są podstawowe zalety mieszkania w Wałbrzychu? Proszę wskazać maksymalnie 5 głównych zalet.

5. Jakie Pana(i) zdaniem są podstawowe wady mieszkania w Wałbrzychu? Proszę wskazać maksymalnie 5 głównych wad.

6. Jak ogólnie ocenia Pan(i) poszczególne dziedziny życia w Wałbrzychu, za które odpowiedzialny jest samorząd?

- Transport i komunikacja
- Edukacja
- Usługi komunalne (wodnokanalizacyjne, gospodarka odpadami i tereny zielone)
- Czystość i estetyka w mieście
- Ochrona zdrowia
- Oferta kulturalna

- **Oferta sportowa**
- **Pomoc społeczna**
- **Bezpieczeństwo mieszkańców**
- **Przeciwdziałanie bezrobociu i wsparcie przedsiębiorczości**
- **Gospodarka mieszkaniowa**

7. Czy, gdyby miał(a) Pan(i) taką możliwość, to czy chciał(a)by Pan(i) wyprowadzić się gdzieś indziej - zamieszkać w innym miejscu, poza swoim Wałbrzychem?

8. Której z wymienionych poniżej czynności poświęca Pan(i) najwięcej wolnego czasu? Proszę wskazać maksymalnie 3 czynności:

- **Hobby**
- **Aktywny wypoczynek w miejscu zamieszkania i najbliższej okolicy**
- **Uczestniczenie w życiu towarzyskim w rodzinie, gronie przyjaciół**
- **Bierny wypoczynek w domu**
- **Wyjazdy poza miejsce zamieszkania i okolice**
- **Wykonywanie zaległych prac w domu**
- **Uczenie się, doskonalenie swoich kwalifikacji, dodatkowa praca**
- **Rozwój duchowy**
- **"Czas dla siebie"**
- **Inne (jakie?)**

9. Płeć

10. Jakiego ma Pan(i) wykształcenie?

11. Ile ma Pan(i) lat?

12. Jaki jest Pana(i) stan cywilny?

13. Jaka jest obecnie Pana(i) sytuacja zawodowa?

14. W której dzielnicy Wałbrzycha Pan(i) mieszka?



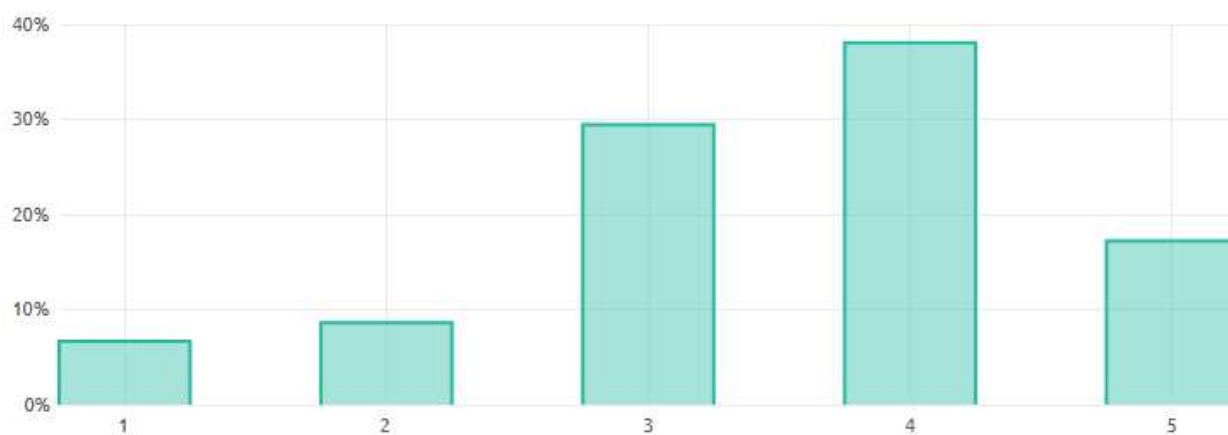
**Przedstawienie wyników badania
Jakości Życia Mieszkańców
Wałbrzycha**

Ankieta Jakość Życia

Filtr: data wywiadu od 2020-01-01

P1. W jakim stopniu jest Pan(i) zadowolony(a) ogólnie z całego swojego życia?

	Wskazań	Częstość
1 - Jestem bardzo niezadowolony(a)	24	6,7%
2 - Jestem raczej niezadowolony(a)	31	8,6%
3 - Czasem jestem zadowolony(a) a czasem nie	106	29,4%
4 - Jestem raczej zadowolony(a)	137	38,1%
5 - Jestem bardzo zadowolony(a)	62	17,2%
Suma	360	100,0%



Ankieta Jakość Życia

Filtr: data wywiadu od 2020-01-01

P2. Na ile jest Pan(i) zadowolony(a):

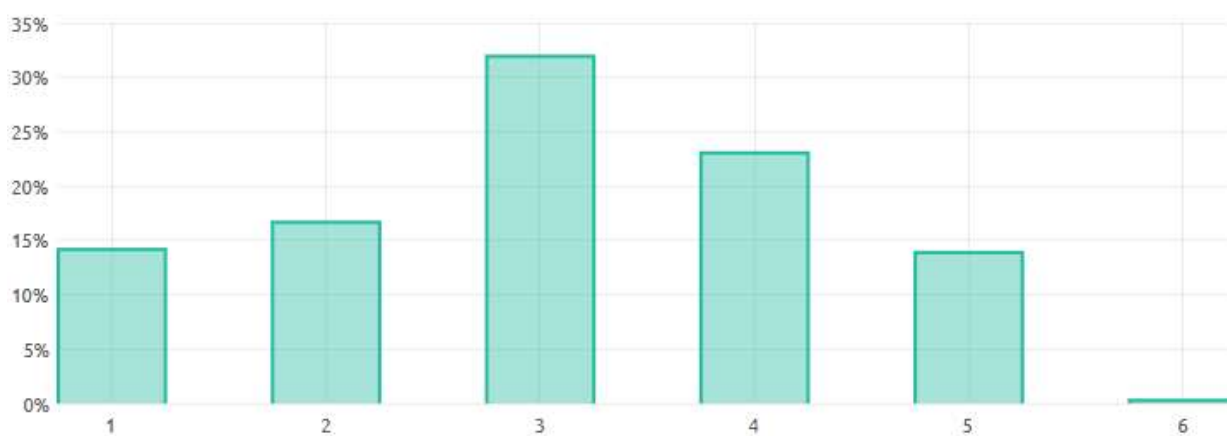
	Jestem bardzo niezadowolony(a)	Jestem raczej niezadowolony(a)	Czasem jestem zadowolony(a) a czasem nie	Jestem raczej zadowolony(a)	Jestem bardzo zadowolony(a)
ze swoich dzieci?	7,2% 26	1,4% 5	18,1% 65	16,4% 59	56,9% 205
z własnego małżeństwa?	11,4% 41	6,4% 23	18,1% 65	23,3% 84	40,8% 147
z miejsca zamieszkania?	15,6% 56	13,6% 49	25,6% 92	31,9% 115	13,3% 48
ze swojego stanu zdrowia?	5,0% 18	14,4% 52	23,9% 86	37,2% 134	19,4% 70
z własnego mieszkania/domu?	12,2% 44	11,4% 41	19,7% 71	33,9% 122	22,8% 82
z własnej pracy zawodowej?	9,4% 34	9,2% 33	29,7% 107	31,4% 113	20,3% 73
z własnej pozycji społecznej?	8,3% 30	10,6% 38	23,1% 83	40,6% 146	17,5% 63
ze swoich warunków życia?	8,6% 31	10,8% 39	26,4% 95	37,5% 135	16,7% 60
ze swoich perspektyw na przyszłość?	15,3% 55	18,9% 68	24,4% 88	31,4% 113	10,0% 36
z własnych dochodów?	18,9% 68	23,3% 84	18,6% 67	29,2% 105	10,0% 36
z własnego poczucia bezpieczeństwa?	12,8% 46	14,7% 53	26,7% 96	33,3% 120	12,5% 45

Ankieta Jakość Życia

Filtr: data wywiadu od 2020-01-01

P3. Jak Pan(i) ogólnie ocenia Wąbrzych, jako miejsce do życia?

	Wskazań	Częstość
1 - Bardzo źle	51	14,2%
2 - Raczej źle	60	16,7%
3 - Przeciętnie	115	31,9%
4 - Raczej dobrze	83	23,1%
5 - Bardzo dobrze	50	13,9%
6 - Nie mam zdania	1	0,3%
Suma	360	100,0%



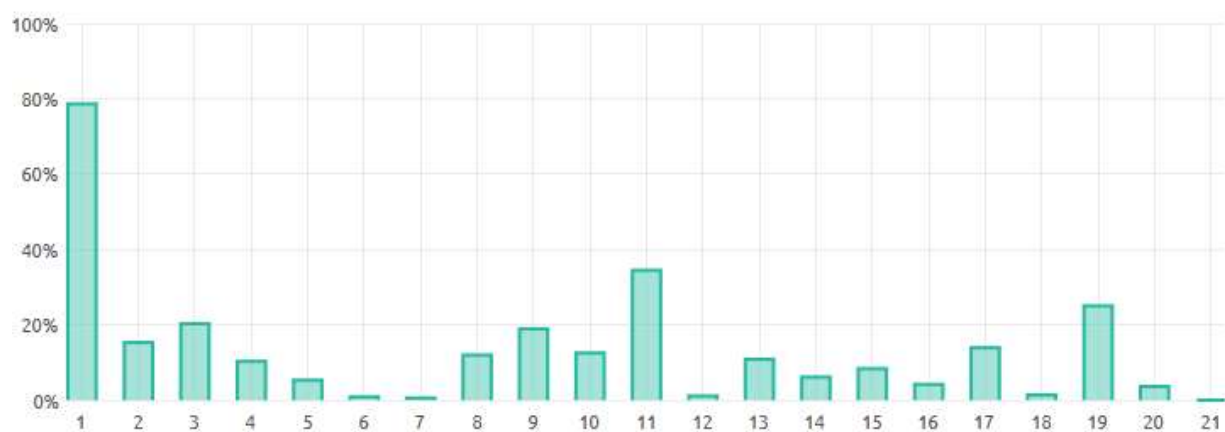
Ankieta Jakość Życia

Filtr: data wywiadu od 2020-01-01

P4. Jakże Pana(i) zdaniem są podstawowe zalety mieszkania w Wałbrzychu? Proszę wskazać maksymalnie 5 głównych zalet. (Nie ma żadnych zalet)

	Wskazań na tak	Wskazań na nie	Częstość wskazań na tak
1 - Położenie geograficzne/obecność lasów, zieleni	283	77	78,6%
2 - Korzystny klimat, czyste powietrze	55	305	15,3%
3 - Wszędzie blisko	73	287	20,3%
4 - To miasto z perspektywami	37	323	10,3%
5 - Dobra sieć dróg	19	341	5,3%
6 - Dużo imprez, szeroka oferta kulturalna	3	357	0,8%
7 - Dużo klubów, kawiarni, pubów	2	358	0,6%
8 - Ścieżki rowerowe	43	317	11,9%
9 - Możliwość uprawiania sportów	68	292	18,9%
10 - Poczucie bezpieczeństwa, mała przestępczość	45	315	12,5%
11 - Miasto ma swój specyficzny klimat	124	236	34,4%
12 - Ładne mieszkania	4	356	1,1%
13 - Przyjaźni, związani ze sobą ludzie	39	321	10,8%
14 - Zadbane, czyste miasto	22	338	6,1%
15 - Rozbudowania sieć placówek edukacyjnych	30	330	8,3%
16 - Sprawnie funkcjonująca administracja publiczna	15	345	4,2%
17 - Dobra komunikacja z innymi miastami, regionami	50	310	13,9%

18 - Możliwość znalezienia dobrej pracy	5	355	1,4%
19 - Niższe koszty życia	90	270	25,0%
20 - Inne (jakie?)	13	347	3,6%
21 - Nie ma żadnych zalet	0	0	0,0%



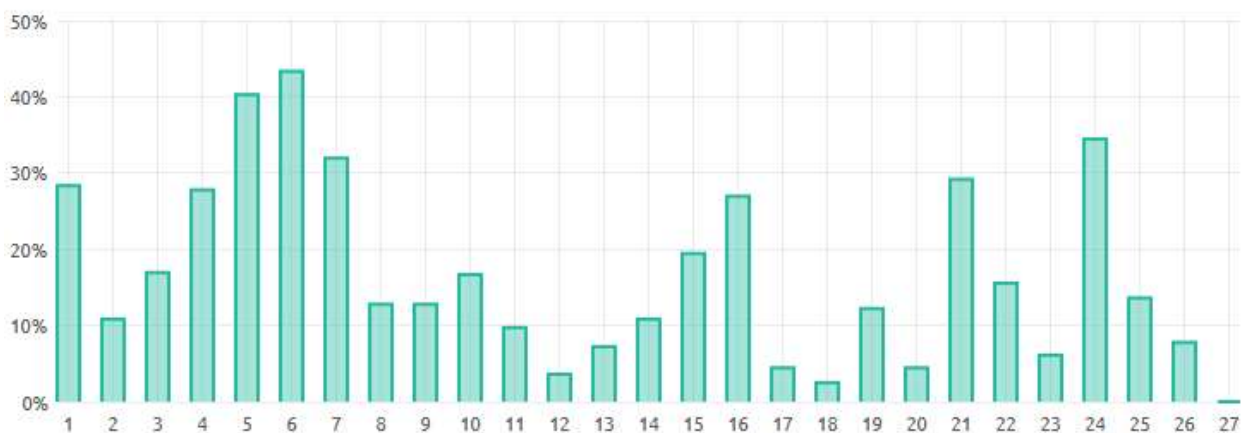
Ankieta Jakość Życia

Filtr: data wywiadu od 2020-01-01

P5. Jakiego Pana(i) zdaniem są podstawowe wady mieszkania w Wałbrzychu? Proszę wskazać maksymalnie 5 głównych wad. (Nie ma żadnych wad)

	Wskazań na tak	Wskazań na nie	Częstość wskazań na tak
1 - Trudności w poruszaniu się po mieście, w tym korki na ulicach, brak obwodnicy	102	258	28,3%
2 - Wysokie ceny w sklepach	39	321	10,8%
3 - Wysokie ceny mieszkań	61	299	16,9%
4 - Wysokie czynsze	100	260	27,8%
5 - Zły stan dróg	145	215	40,3%
6 - Brudno, zaśmiecone ulice, psie odchody na trawnikach	156	204	43,3%
7 - Mało parkingów	115	245	31,9%
8 - Za mało obiektów sportowych, rekreacyjnych	46	314	12,8%
9 - Za mało parków, placów zabaw	46	314	12,8%
10 - Słabo funkcjonująca administracja publiczna	60	300	16,7%
11 - Wysoka przestępczość, brak poczucia bezpieczeństwa	35	325	9,7%
12 - Zbyt słabo rozwinięta sieć placówek edukacyjnych	13	347	3,6%
13 - Za mało przedszkoli, żłobków	26	334	7,2%
14 - Zła komunikacja, za mało autobusów	39	321	10,8%
15 - Brak miejsc pracy, wysokie bezrobocie	70	290	19,4%
16 - Brak perspektyw	97	263	26,9%
17 - Brak ścieżek rowerowych	16	344	4,4%
18 - Za mało przychodni, szpitali itp.	9	351	2,5%
19 - Duże zanieczyszczenie powietrza	44	316	12,2%
20 - Za mało sklepów/ centrów handlowych	16	344	4,4%
21 - Za mało kawiarni, pubów, dyskotek	105	255	29,2%
22 - Za mało zorganizowanych imprez	56	304	15,6%
23 - Za drogie bilety na imprezy kulturalne (kino, teatr)	22	338	6,1%

24 - Stare, zrujnowane kamienice	124	236	34,4%
25 - Zbyt mała ilość imprez kulturalnych	49	311	13,6%
26 - Inne (jakie?)	28	332	7,8%
27 - Nie ma żadnych wad	0	0	0,0%



Ankieta Jakość Życia

Filtr: data wywiadu od 2020-01-01

P6. Jak ogólnie ocenia Pan(i) poszczególne dziedziny życia w Wałbrzychu, za które odpowiedzialny jest samorząd?

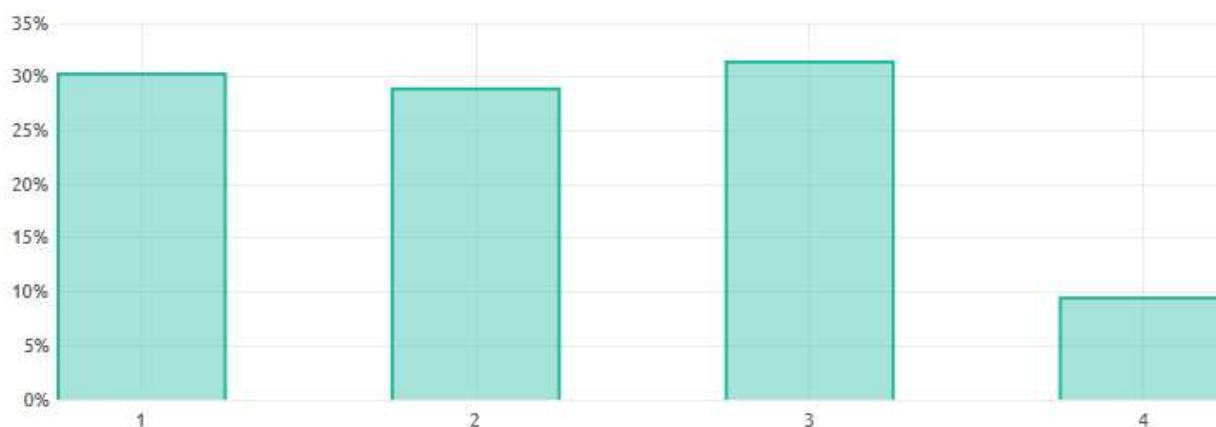
	Bardzo źle	Raczej źle	Przeciętnie	Raczej dobrze	Bardzo dobrze
Transport i komunikacja	9,7% 35	16,1% 58	43,6% 157	26,4% 95	4,2% 15
Edukacja	5,8% 21	13,3% 48	39,7% 143	36,9% 133	4,2% 15
Usługi komunalne (wodnokanalizacyjne, gospodarka odpadami i tereny zielone)	16,4% 59	20,8% 75	40,6% 146	21,7% 78	0,6% 2
Czystość i estetyka w mieście	17,2% 62	19,7% 71	37,2% 134	23,9% 86	1,9% 7
Ochrona zdrowia	20,8% 75	23,3% 84	39,2% 141	15,8% 57	0,8% 3
Oferta kulturalna	16,9% 61	21,1% 76	40,6% 146	19,2% 69	2,2% 8
Oferta sportowa	15,6% 56	16,9% 61	41,1% 148	22,5% 81	3,9% 14
Pomoc społeczna	14,4% 52	13,1% 47	49,2% 177	20,0% 72	3,3% 12
Bezpieczeństwo mieszkańców	11,7% 42	16,9% 61	37,2% 134	30,3% 109	3,9% 14
Przeciwdziałanie bezrobociu i wsparcie przedsiębiorczości	23,9% 86	18,3% 66	40,8% 147	15,3% 55	1,7% 6
Gospodarka mieszkaniowa	23,3% 84	19,7% 71	38,1% 137	16,7% 60	2,2% 8

Ankieta Jakość Życia

Filtr: data wywiadu od 2020-01-01

P7. Czy, gdyby miał(a) Pan(i) taką możliwość, to czy chciał(a)by Pan(i) wyprowadzić się gdzieś indziej - zamieszkać w innym miejscu, poza swoim Wałbrzychem?

	Wskazań	Częstość
1 - Zdecydowanie tak	109	30,3%
2 - Raczej tak	104	28,9%
3 - Raczej nie	113	31,4%
4 - Zdecydowanie nie	34	9,4%
Suma	360	100,0%

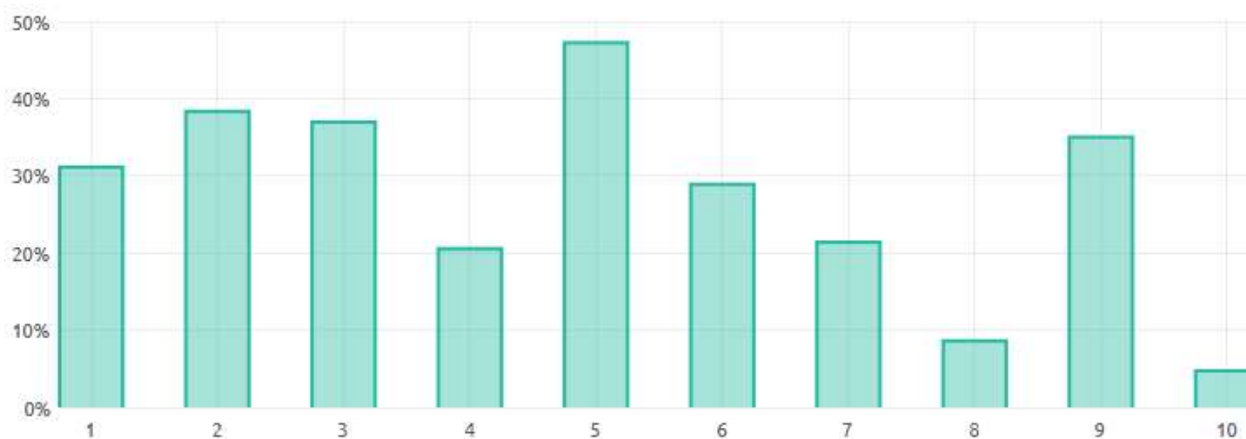


Ankieta Jakość Życia

Filtr: data wywiadu od 2020-01-01

P8. Której z wymienionych poniżej czynności poświęca Pan(i) najwięcej wolnego czasu? Proszę wskazać maksymalnie 3 czynności. (Inne (jakie?))

	Wskazań na tak	Wskazań na nie	Częstość wskazań na tak
1 - Hobby	112	248	31,1%
2 - Aktywny wypoczynek w miejscu zamieszkania i najbliższej okolicy	138	222	38,3%
3 - Uczestniczenie w życiu towarzyskim w rodzinie, gronie przyjaciół	133	227	36,9%
4 - Bierny wypoczynek w domu	74	286	20,6%
5 - Wyjazdy poza miejsce zamieszkania i okolice	170	190	47,2%
6 - Wykonywanie zaległych prac w domu	104	256	28,9%
7 - Uczenie się, doskonalenie swoich kwalifikacji, dodatkowa praca	77	283	21,4%
8 - Rozwój duchowy	31	329	8,6%
9 - "Czas dla siebie"	126	234	35,0%
10 - Inne (jakie?)	17	343	4,7%



Ankieta Jakość Życia

Filtr: data wywiadu od 2020-01-01

M1. Płeć

	Wskaźnik	Częstość
1 - Mężczyzna	149	41,4%
2 - Kobieta	211	58,6%
Suma	360	100,0%



Ankieta Jakość Życia

Filtr: data wywiadu od 2020-01-01

M2. Jakże ma Pan(i) wykształcenie?

	Wskazań	Częstość
1 - Niepełne podstawowe, podstawowe	7	1,9%
2 - Zasadnicze zawodowe	19	5,3%
3 - Niepełne średnie, średnie zawodowe lub ogólnokształcące, pomaturalne	126	35,0%
4 - Niepełne wyższe, licencjackie, wyższe	208	57,8%
Suma	360	100,0%

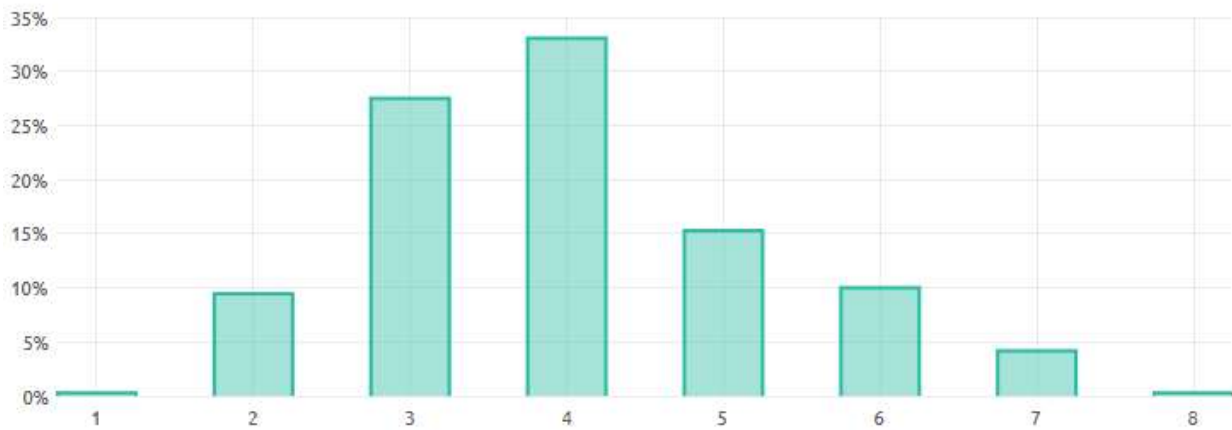


Ankieta Jakość Życia

Filtr: data wywiadu od 2020-01-01

M3. Ile ma Pan(i) lat?

	Wskazań	Częstość
1 - Poniżej 18	1	0,3%
2 - 18-24	34	9,4%
3 - 25-34	99	27,5%
4 - 35-44	119	33,1%
5 - 45-54	55	15,3%
6 - 55-64	36	10,0%
7 - 65-74	15	4,2%
8 - Powyżej 75 lat	1	0,3%
Suma	360	100,0%

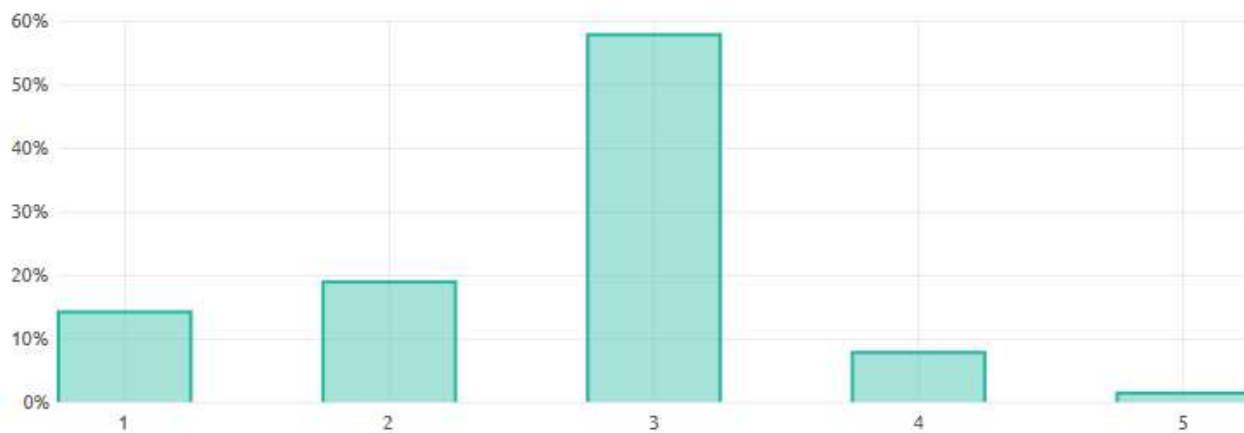


Ankieta Jakość Życia

Filtr: data wywiadu od 2020-01-01

M4. Jaki jest Pana(i) stan cywilny?

	Wskazań	Częstość
1 - Kawaler / panna	51	14,2%
2 - Mieszkający(ąca) z partnerem(ką)	68	18,9%
3 - Żonaty / zamężna	208	57,8%
4 - Rozwiedziony(a) / w separacji	28	7,8%
5 - Wdowiec / wdowa	5	1,4%
Suma	360	100,0%

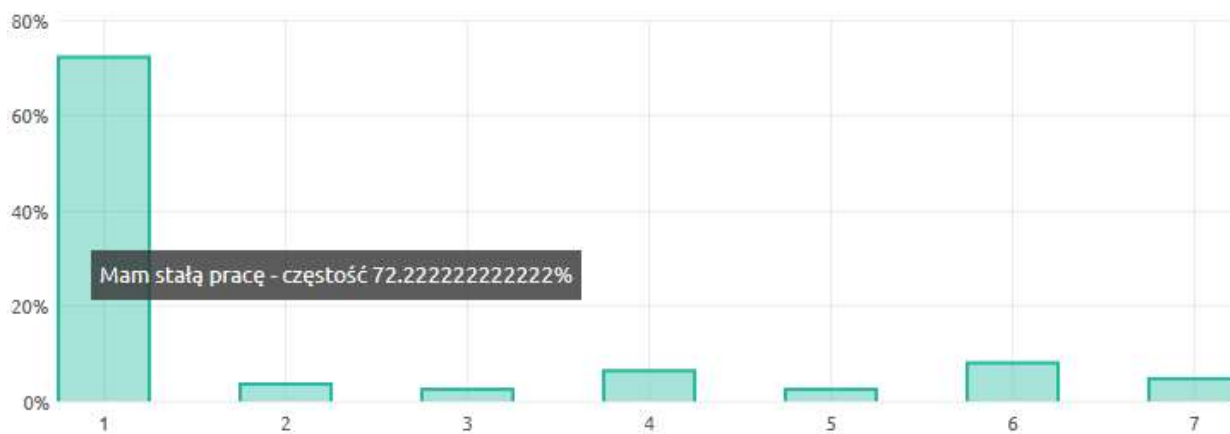


Ankieta Jakość Życia

Filtr: data wywiadu od 2020-01-01

M5. Jaka jest obecnie Pana(i) sytuacja zawodowa?

	Wskazań	Częstość
1 - Mam stałą pracę	260	72,2%
2 - Pracuję dorywczo	13	3,6%
3 - Jestem bezrobotny(a)	9	2,5%
4 - Nie pracuję / zajmuję się domem	23	6,4%
5 - Uczę się / studiuje	9	2,5%
6 - Jestem emerytem / rencistą	29	8,1%
7 - Inna sytuacja	17	4,7%
Suma	360	100,0%

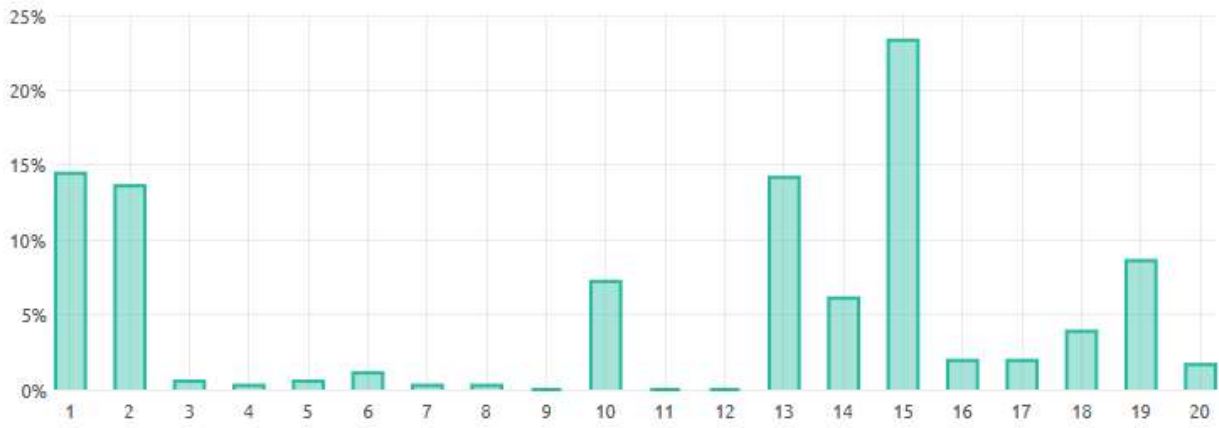


Ankieta Jakość Życia

Filtr: data wywiadu od 2020-01-01

M6. W której dzielnicy Wałbrzycha Pan(i) mieszka?

	Wskaźnik	Częstość
1 - Biały Kamień	52	14,4%
2 - Śródmieście	49	13,6%
3 - Gaj	2	0,6%
4 - Glinik Nowy	1	0,3%
5 - Glinik Stary	2	0,6%
6 - Konradów	4	1,1%
7 - Kozice	1	0,3%
8 - Książ	1	0,3%
9 - Lubiechów	0	0,0%
10 - Nowe Miasto	26	7,2%
11 - Nowy Poniatów	0	0,0%
12 - Osiedle Wanda	0	0,0%
13 - Piaskowa Góra	51	14,2%
14 - Podgórze	22	6,1%
15 - Podzamcze	84	23,3%
16 - Poniatów	7	1,9%
17 - Rusinowa	7	1,9%
18 - Sobięcín	14	3,9%
19 - Stary Zdrój	31	8,6%
20 - Szczawienko	6	1,7%
Suma	360	100,0%



Wykonała:

Wioleta Lepis-Bisek

Biuro Obsługi Klienta Urzędu Miejskiego

Wałbrzych

26.02.2021r.